



Zaťažené územia a územné plánovanie

Anna Dobrucká, ZUUPS
adobrucka@gmail.com



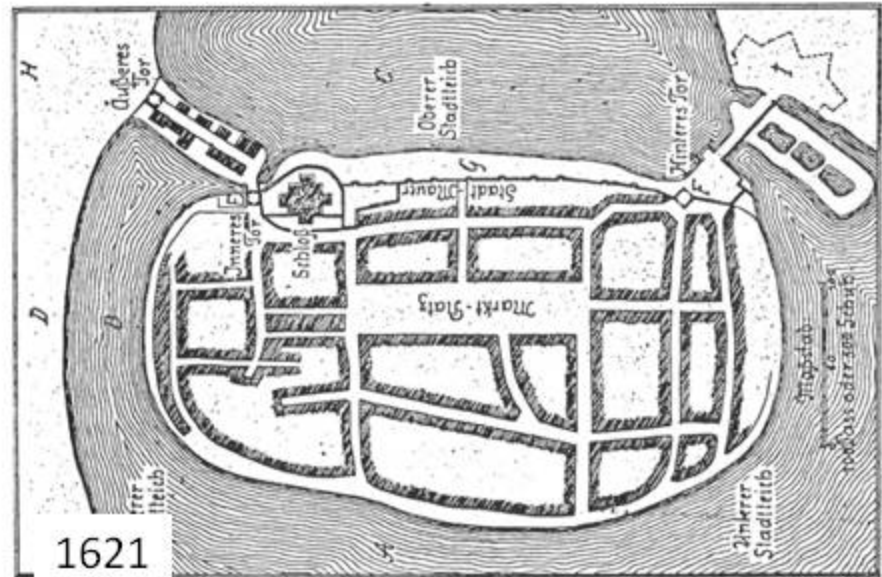
Tierschenreuth, SRN

Krajinárska výstava 2013

V 13.storočí mesto patrilo kláštoru Waldsassen,
obklopené bolo dvoma veľkými mestskými rybníkmi.



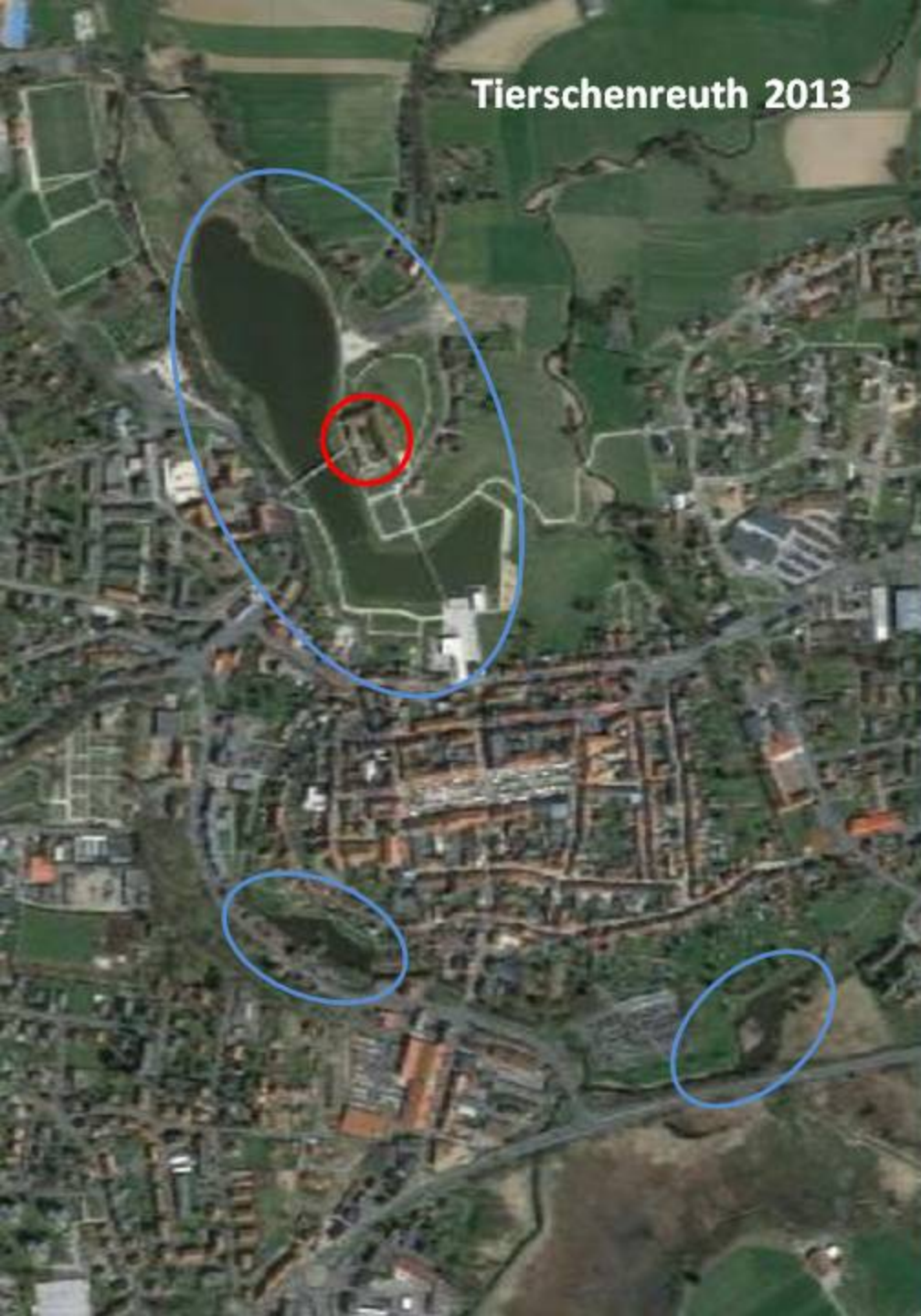
Tierschenreuth



Teschenerath 1621, Planskizze von Hauptmann Moritz Wiener



Tierschenreuth 2013



2006 - Idea: participácia obyvateľov

Ciele rozvoja: 2006 – Ciele zadania

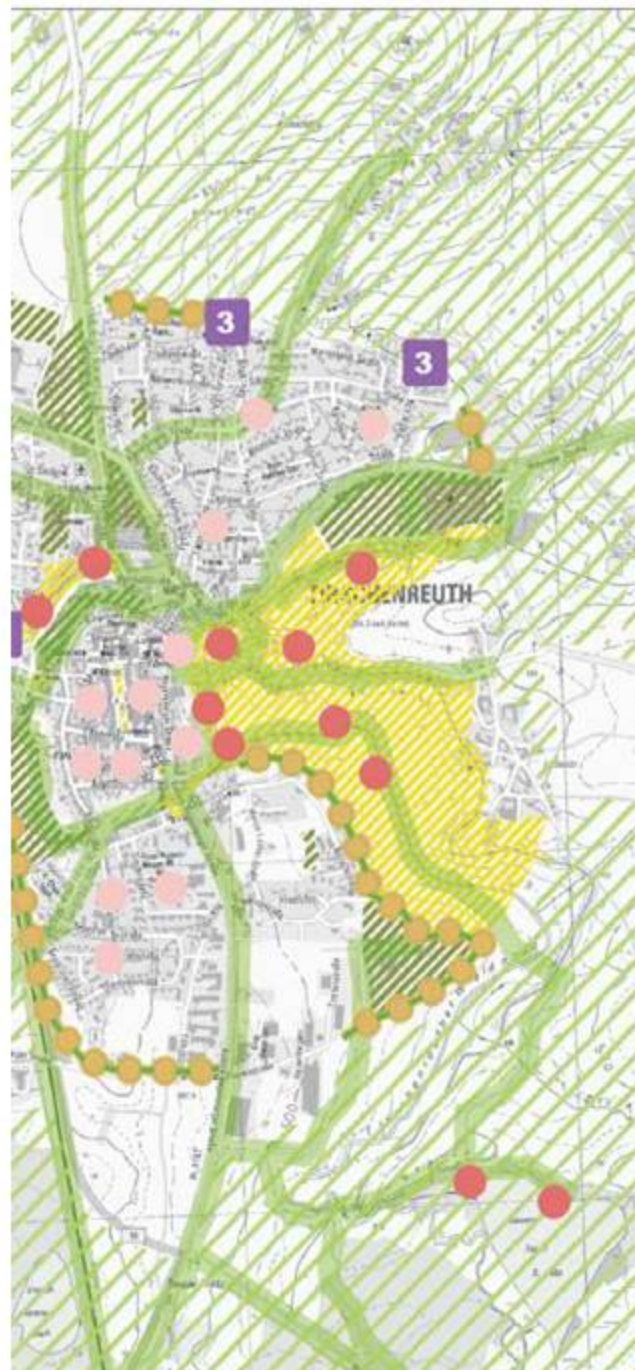
- Zmena funkčného využitia plôch a objektov
- Definovať nevyužitú objekty
- Definovať priestory pre revitalizáciu
- Definovať objekty a prvky na identitu
- Definovať objekty s osobitným významom pre kvalitu a obraz mesta
- Definovať potenciál pre rekreáciu
- Názor občanov na negatívne miesta



Názor občanov:
ktoré časti mesta vnímajú negatívne
(podklad pre stratégiu)

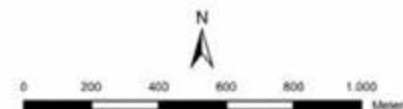


prestavba mesta !!



Požiadavky:

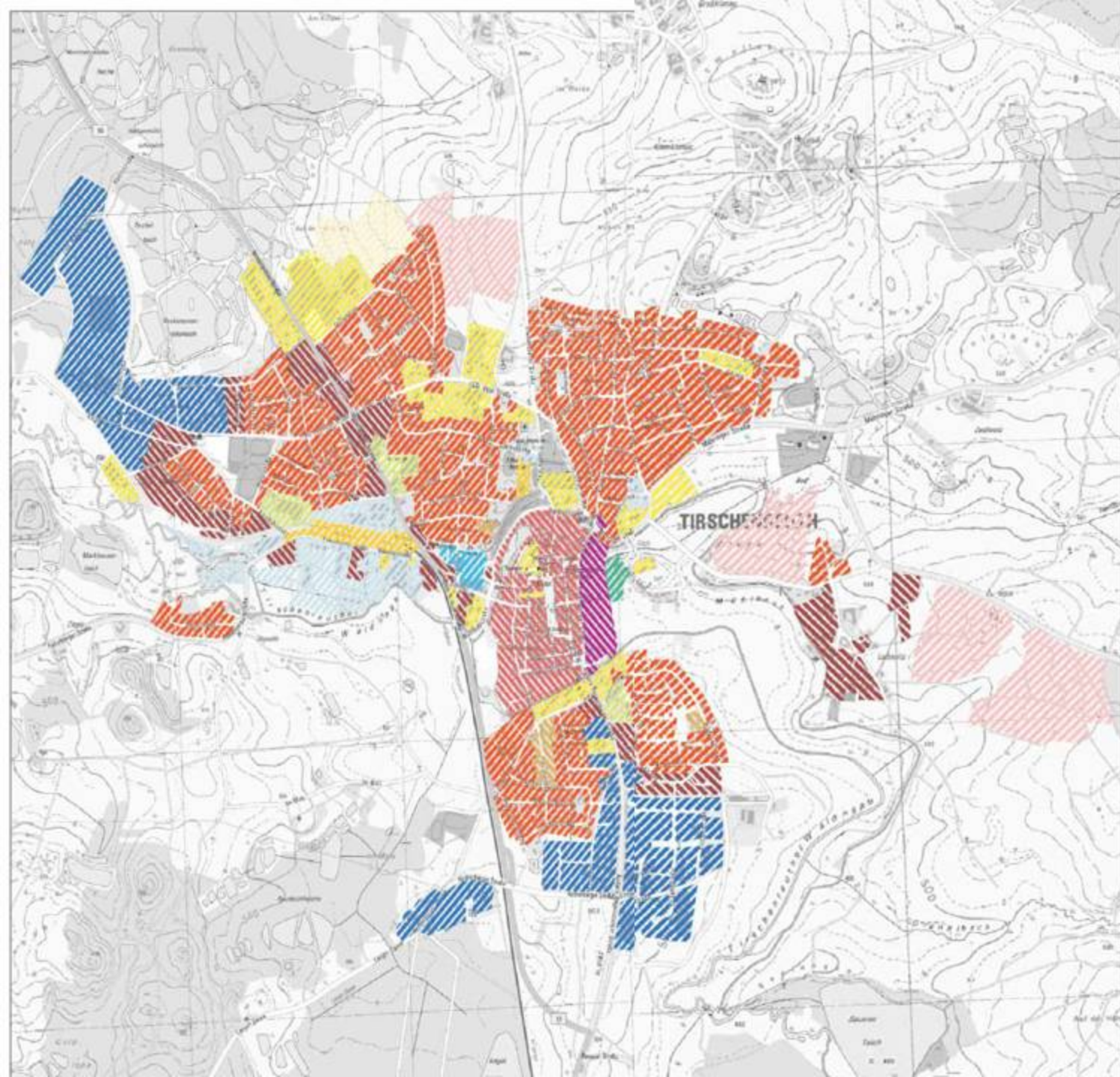
-  Präventionsfläche Landschaft
-  Präventionsfläche städtische Grün- und Freiflächen sowie Freizeitflächen/-anlagen
-  Sanierungsfläche
-  Umnutzungsfläche
-  Verbindung herstellen/verbessern
-  Ränder definieren/gestalten
-  Wohnumfeld verbessern (Markierung nicht lagetreu)
-  Einbau Freizeit-/Erholungsinfrastruktur (Markierung nicht lagetreu)
-  1 Einbindung "altes Casino"
-  2 Verbindung zum Projekt Waldnaabaue
-  3 Wege in die Landschaft definieren



INTEGRIERTES STADTUMBAUKONZEPT Stadt Tirschenreuth

Stadtumbaukonzept - Karte 30
**Strategie Grünflächen, Freiflächen und
Freizeitflächen**


Auftraggeber:
Stadt Tirschenreuth



Gewerbegebiete

-  Präventionsfläche
-  Umnutzungsfläche
-  Optionsfläche
-  Renaturierungsfläche



Mischgebiete

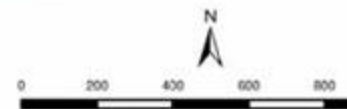
-  Präventionsfläche
-  Modernisierungsfläche
-  Optionsfläche
-  Umbaufläche

Sondergebiete

-  Präventionsfläche
-  Reservefläche
-  Einzelhandel (großflächig)
-  Umbaufläche

Wohngebiete

-  Präventionsfläche
-  Reservefläche

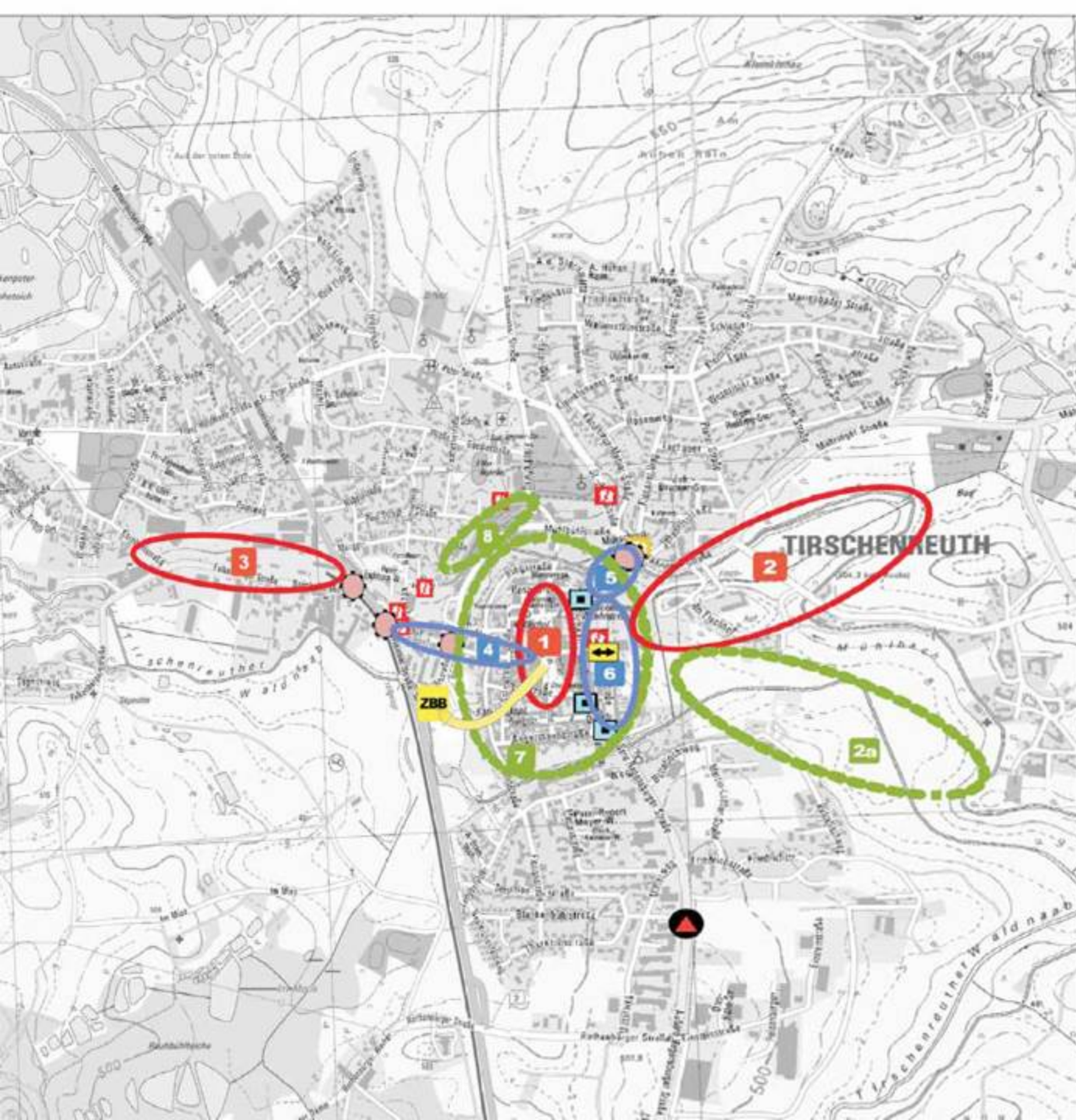


**INTEGRIERTES STADTUMBAUKONZEP
Stadt Tirschenreuth**

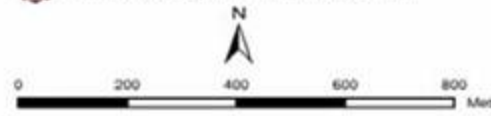
Stadtumbaukonzept - Karte 28
Strategie Bauflächen

Auftraggeber:
Stadt Tirschenreuth

Auftragnehmer:
iq - Projektgesellschaft
Prof. Dr. Schmude



- Schlüsselgebiete für den Stadtumbau**
- 1 Innenstadt und Marktplatz
 - 2 Areal Stadtteich Ost
 - 3 Areal Bahnhof
- Schwerpunktgebiete für den Stadtumbau**
- 4 Bahnhofstraße
 - 5 Dammstraße
 - 6 Regensburger Straße
- Ergänzungsgebiete für den Stadtumbau**
- 2n Renaturierung Waldnaab
 - 7 Altstadtrundweg
 - 8 Revitalisierung der Mühlebühnanlage
- punktueller Maßnahmen**
- 1 Revitalisierung bedeutender Leerstände
 - Verbesserung der Platzgestaltung
 - Verbesserung des Gebäudezustandes
 - Verbesserung der Empfangssituation
 - ZBB** Verlagerung Busbahnhof
 - ⇔ Herstellung Wegeverbindung
 - Verbesserung der Verkehrssituation



INTEGRIERTES STADTUMBAUKONZEPT
Stadt Tirschenreuth

Stadtumbaukonzept - Karte 29
Stadtumbaukonzept

Auftraggeber:
 Stadt Tirschenreuth

Auftragnehmer:
 iq - Projektgesellschaft
 Prof. Dr. Schmaude

Impulzy od obyvateľov:

Námestie:



Bývanie v centre



Bývanie v centre



Revitalizácia nevyužitej plochy na zeleň



Mestské rybníky



Zelený prstenec



Park



Krajinárska výstava rok 2013









Ronnenburg, SRN

Krajinárska výstava 2007



Ronnenburg 1946-1990





Dorfstraße

Ronneburg (Thür)

Wismu

Drachenschwanzbrücke

Autohaus Leonhar

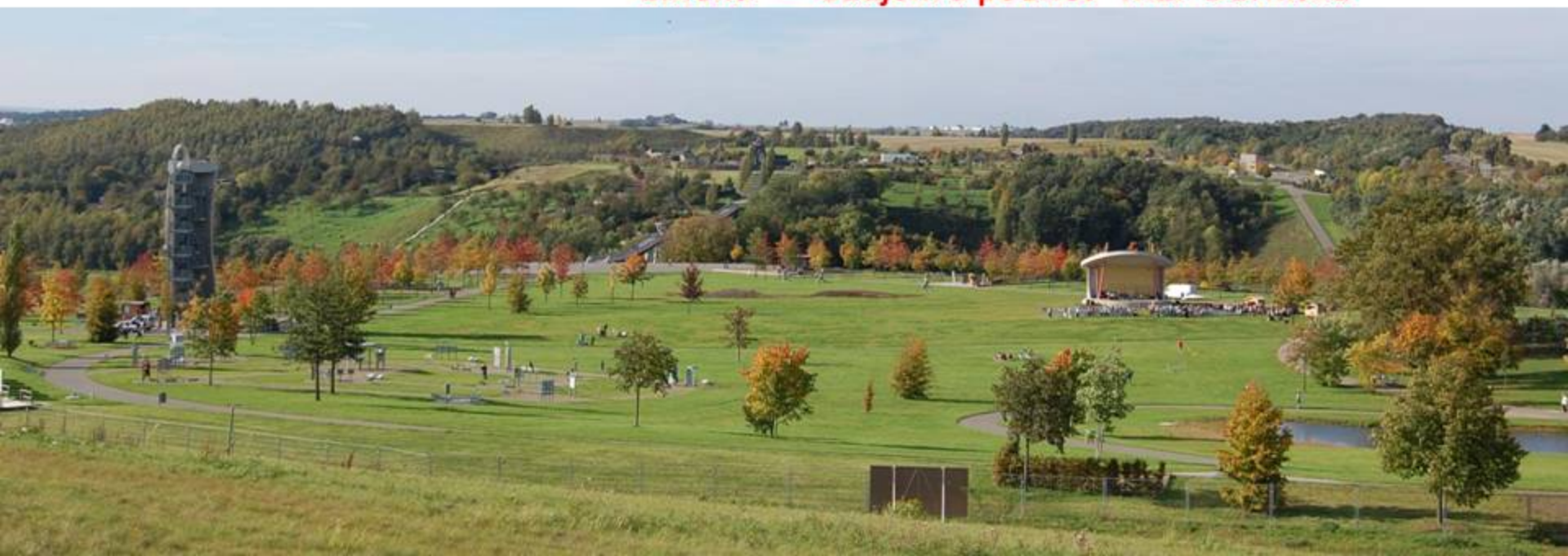
DFA-Tran
und Lo

a Mobile Gera

Kathrin Voitzsch
Heidrun Börsch...



zmena – záujem a podnet MŽP Durínska







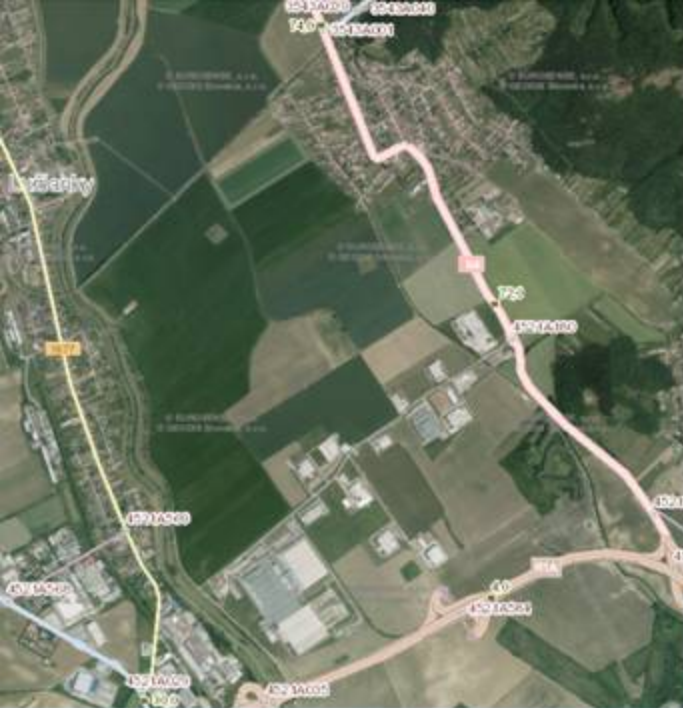
Nitra, Slovensko

Priemyslený park - Sever, 2016....

Nitra – poľnohospodárske centrum



**Nitra –
Biskupské
sídlo**



2014



2016



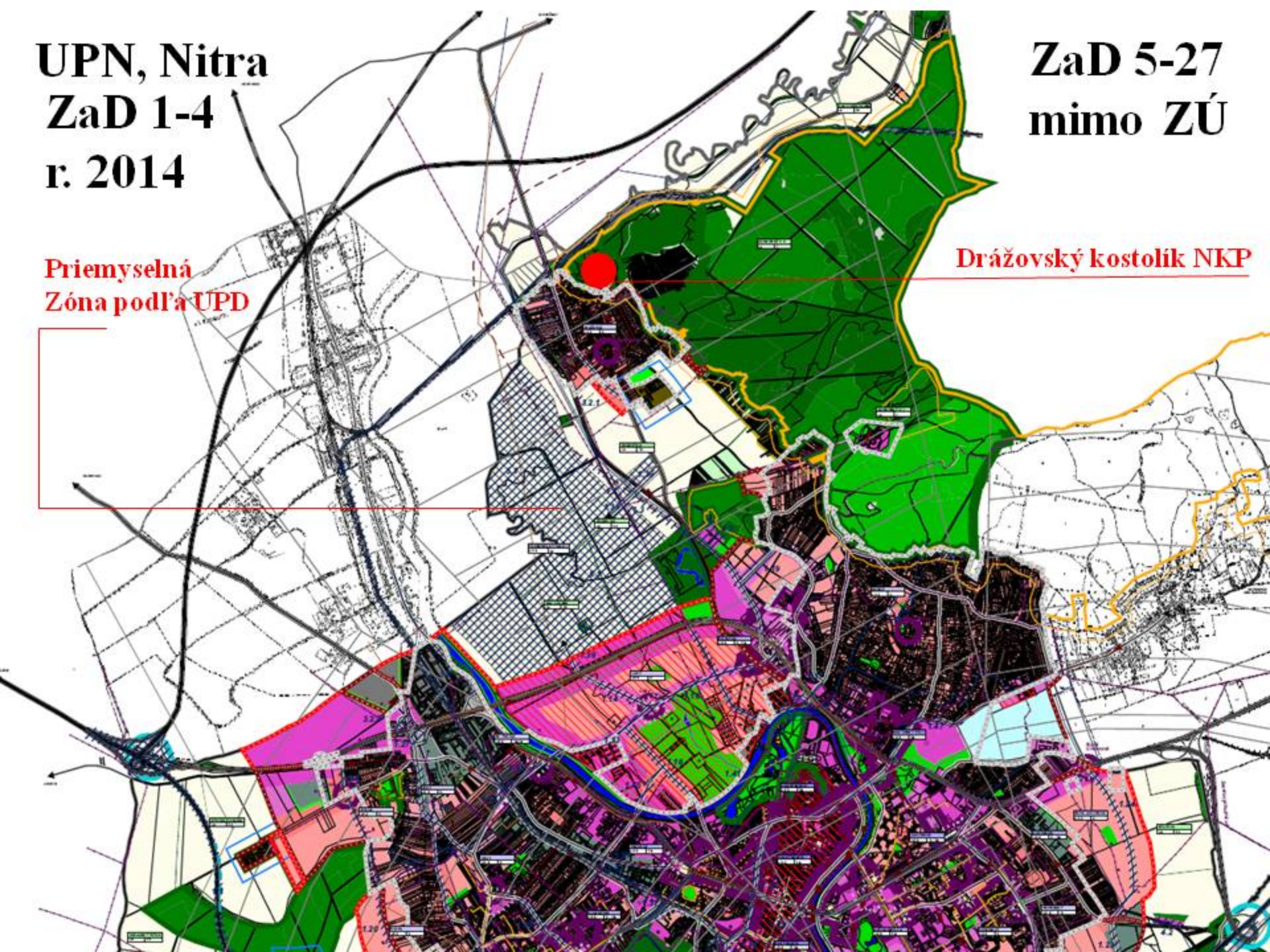
Nitra – priemyselné mesto od r. 2016

UPN, Nitra
ZaD 1-4
r. 2014

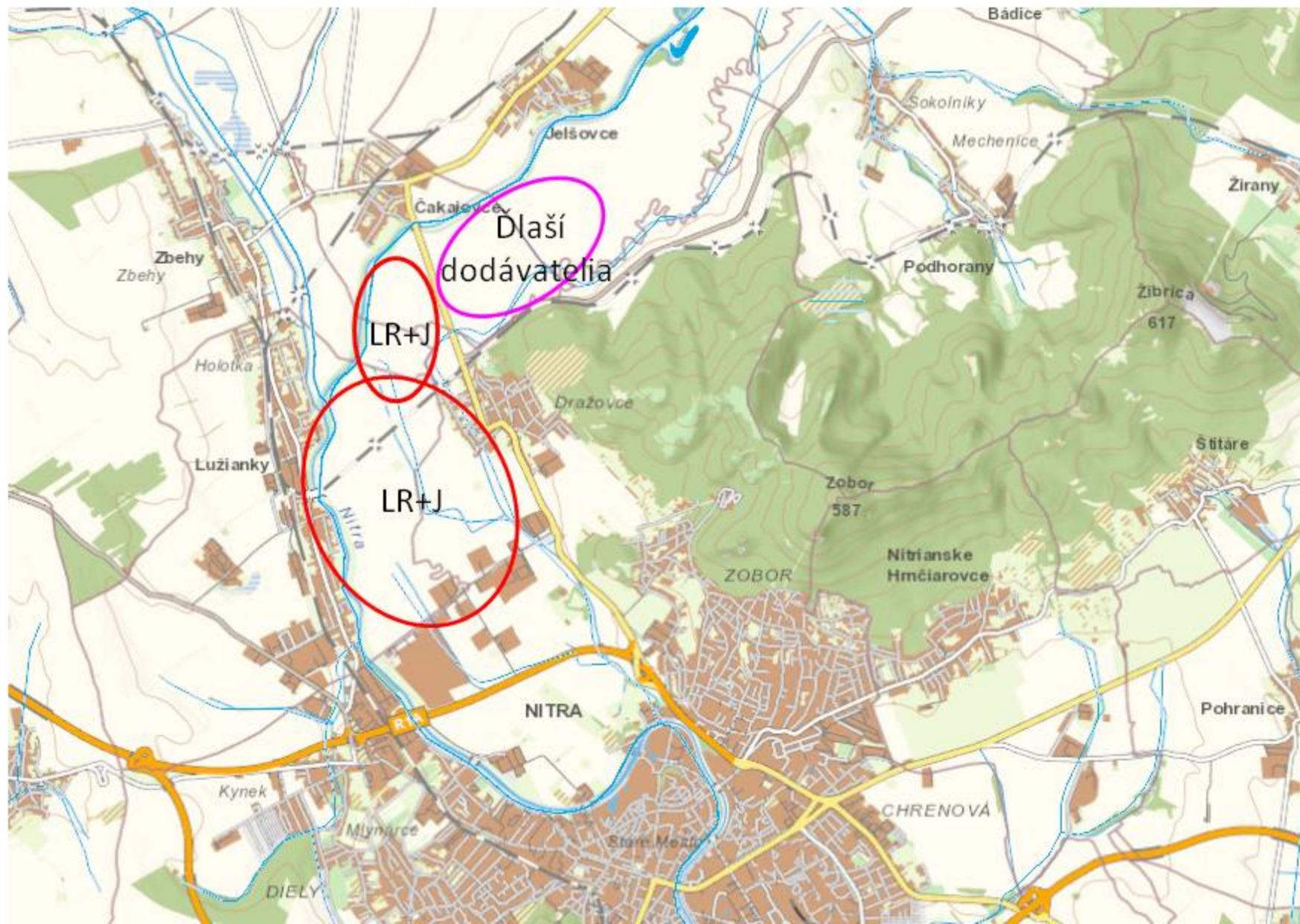
ZaD 5-27
mimo ZÚ

Priemyselná
Zóna podľa UPD

Drážovský kostolík NKP



Plánované rozširovanie PZ bez nového UPN



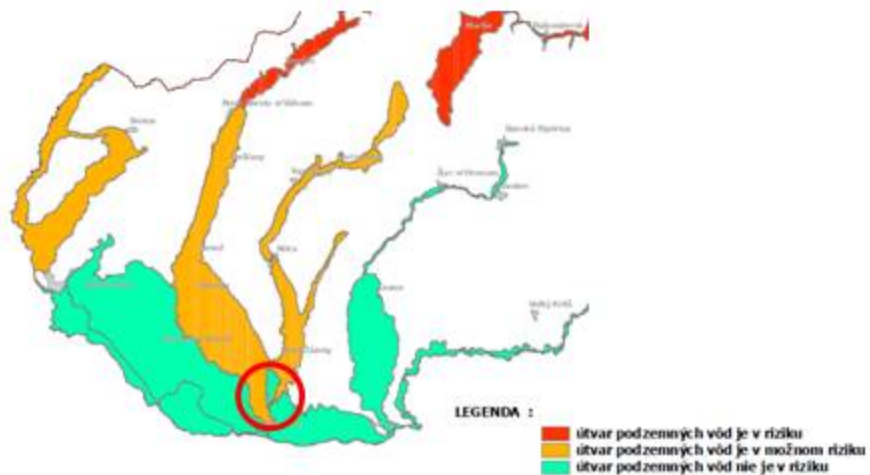
STRATEGICKÁ INVESTÍCIA (SI) „LandRower-Jaguár“:

- **Nebol spracovaný územná plán priemyselnej zóny**
- **úprava Stavebného zákona – SI bez územného konania**
- **nie je dokončená EIA, spracováva sa po častiach !!**
- **EIA – časti PZ vychádzajú pozitívne a **vylepšujú stav !!****
- **nežiadal sa súhlas obce, nie je spracovaný na PZ koncept**
- **stavebné povolenie dáva OkSÚ – riadený priamo z MDVSR**
- **stavebné povolenie sa vydáva na jednotlivé stavby**
- **pripravuje sa rozšírenie PZ po Čakajovce a Jelšovce**
- **územie – rezervoár vody pre Nitru, vysušanie do hĺbky 6m**
- **verejné prerokovanie bolo medzi sviatkami ☺**
- **protihlukové bariéry vysoké 9 m ☺**
- **pilóny hlboké 30 m, dôvod - vysoká hladina spodnej vody**
- **12 studní prečerpáva vodu **24 hodín denne, priemer 1,2m****
- **hĺbka stavby 2 podzemné podlažia**
- **zasypané archeologické nálezy**

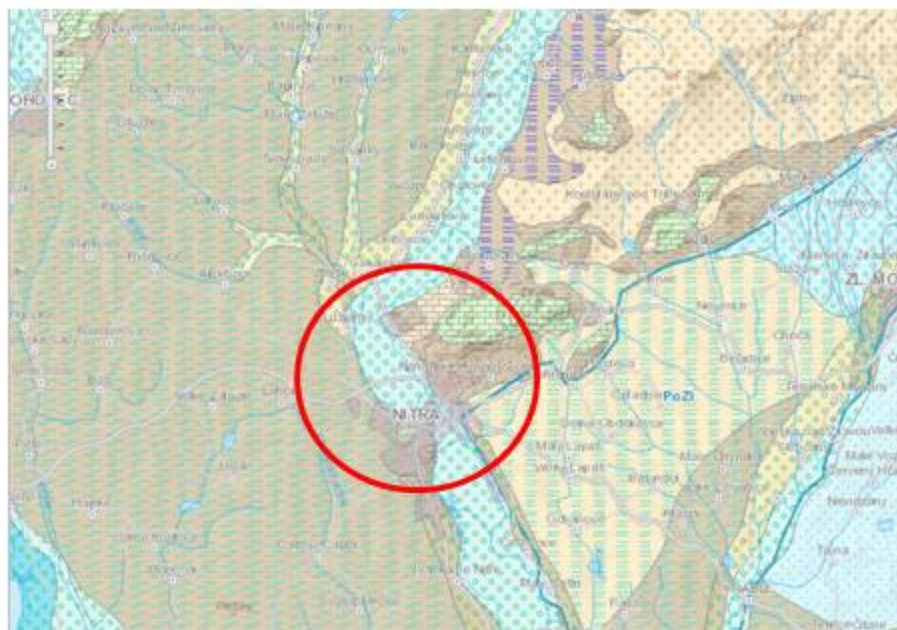
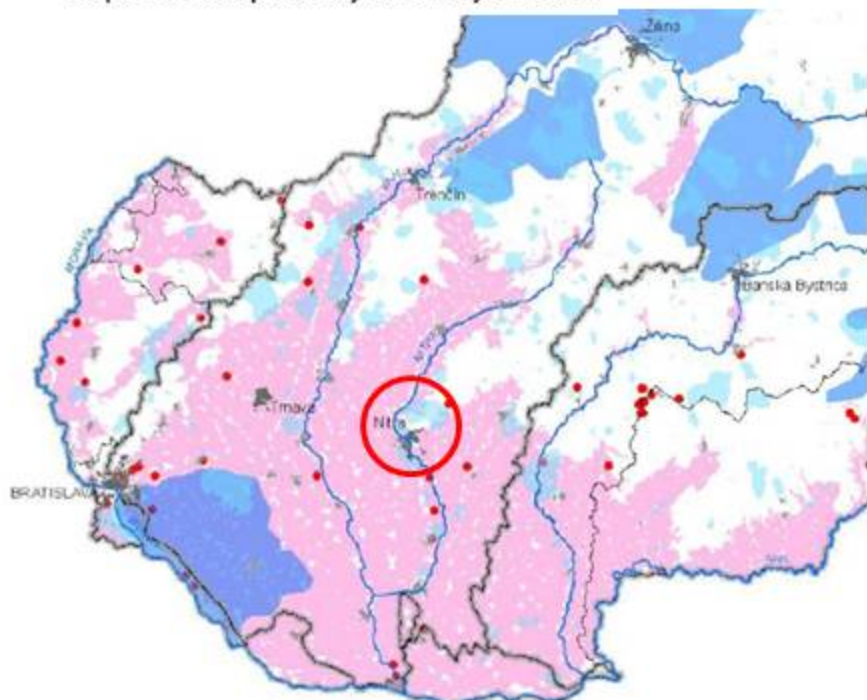
VYMEDZENIE ÚTVAROV PODZEMNÝCH VÔD NA SLOVENSKU V KVARTÉRNÝCH SEDIMENTOCH



ÚTVARY PODZEMNÝCH VÔD V KVARTÉRNÝCH SEDIMENTOCH V RIZIKU DOSLAHNUTIA DOBRÉHO KVANTITATÍVNEHO STAVU DO ROKU 2015



Mapa vodohospodársky chránených území



- **Environmentálna záťaž už teraz – bez územného plánu**



- **Nebol spracovaný koncept dopravy, ÚGD...**
- **Nebola spracovaná koncepcia bývania, soc. Infraštruktúry...
+ 20 tis. obyvateľov, integrácia cudzincov ?.....**



„PLATÓNNOVO IDEÁLNE MESTO“

Arch. Žalman: urbanizmus je mŕtvy. Je??

Plánovanie miest 420 rokov pred Kristom



**„Neviem, čo by súčasných ľudí mohlo dostatočne vydesiť,
aby zmenili svoje správanie voči životnému prostrediu.“
(Smolková, 2001)**