

ZNEČISTENÉ ÚZEMIA

**Integrácia obsahovo príbuzných registrov
s Informačným systémom environmentálnych zát'aží
(OPŽP)**



**KONFERENCIA
ZNEČISTENÉ ÚZEMIA
ŠTRBSKÉ PLESO 23. - 25. APRÍL 2014**

**Vysoké Tatry, Štrbské Pleso
23. - 25. apríla 2014**



**Slovenská agentúra životného prostredia
Centrum environmentálnej informatiky**

Erich PACOLA



Integrácia obsahovo príbuzných registrov a databáz



Integrovať systémy z pohľadu informačných technológií znamená prepájať „rôzne“ svety t.j. aplikácie realizované na rôznych technológiách.



Integrácia obsahovo príbuzných registrov

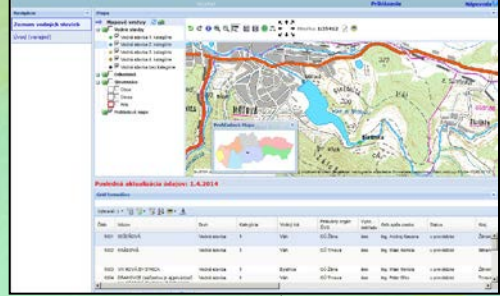
Register skládok odpadov



Natura 2000



Databáza TBD



IS EZ



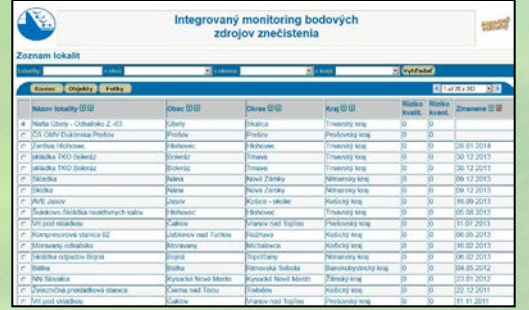
Digitálny Archív Geofondu



Štátny zoznam CHÚ a CHS



Databáza IMZZ



2010 - Štúdia uskutočniteľnosti

- prepojenia Informačného systému environmentálnych zát'aží (IS EZ) s inými informačnými systémami (IS)

VEL'KÝ ROZSAH PROSTREDIA IS V REZORTE MŽP SR:

- z 80 aplikácií v rámci 16 rezortných organizácií MŽP
- do štúdie vybraných **19** registrov resp. databáz
- stanovené poradie podľa preferencií prepájania obsahovo relevantných registrov a databáz - použitá **SWOT** analýza

SWOT analýza - použitá ako **nástroj** pre hodnotenie **silných** a **slabých** stránok, **príležitostí** a **hrozieb**, ktoré spočívajú v danom projekte prepájania IS EZ s posudzovaným aplikačným rozhraním.



Prepojenie zdrojových evidencií obsahovo príbuzných registrov a databáz s IS EZ

MONITOROVACIE SYSTÉMY

Podzemná voda:

- Integrovaný monitoring zdrojov znečistenia (IMZZ), *Výskumný ústav vodného hospodárstva*
- Čiastkový monitorovací systém - Antropogénne sedimenty charakteru environmentálnych záťaží, *Štátny geologický ústav Dionýza Štúra*

Pôda:

- Čiastkový monitorovací systém - Pôda, *Výskumný ústav pôdoznavectva a ochrany pôdy*

Technický stav vodných stavieb:

- Technicko bezpečnostný dohľad nad vodnými stavbami SR (TBD), *Vodohospodárska výstavba, š.p.*

REGISTRE CHRÁNENÝCH ÚZEMÍ

- Štátny zoznam osobitne chránených častí prírody a krajiny - chránené územia a stromy, *Štátna ochrana prírody SR*
- Natura 2000
- Ramsarské lokality, Biosférické rezervácie, Lokality prírodného dedičstva

Prepojenie zdrojových evidencií obsahovo príbuzných registrov a databáz s IS EZ

REGISTRE KATASTRA

- Vektorová katastrálna mapa - parcely registra C KN, *Geodetický kartografický ústav Bratislava*
- Vektorová katastrálna mapa - parcely registra E KN, *Geodetický kartografický ústav Bratislava*

INÉ REGISTRE s LEGISLATÍVNOU PODPOROU

- Register skládok odpadov (RSO), *Štátny geologický ústav Dionýza Štúra*
- Digitálny archív Geofondu, *Štátny geologický ústav Dionýza Štúra*
- Informačný systém nakladania s ťažobným odpadom, *Slovenská agentúra životného prostredia*)
- Informačný systém prevencie závažných priemyselných havárií, *Slovenská agentúra životného prostredia*)

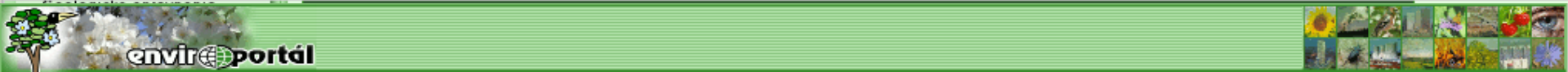
Register skládok odpadov (RSO)

RSO:

- správca ŠGÚDŠ, Bratislava
- zriaďovaný na základe zákona č. 44/1998 Zb. („banský zákon“) a zákona č. 569/2007 Z.z („geologický zákon“)
- vedie všetky zaevidované skládky na území SR
- budovaný od roku 1992
- má štátnu svoju štátnu správu

Je environmentálna záťaž skládkou odpadu resp. je skládka odpadu klasifikovaná EZ?

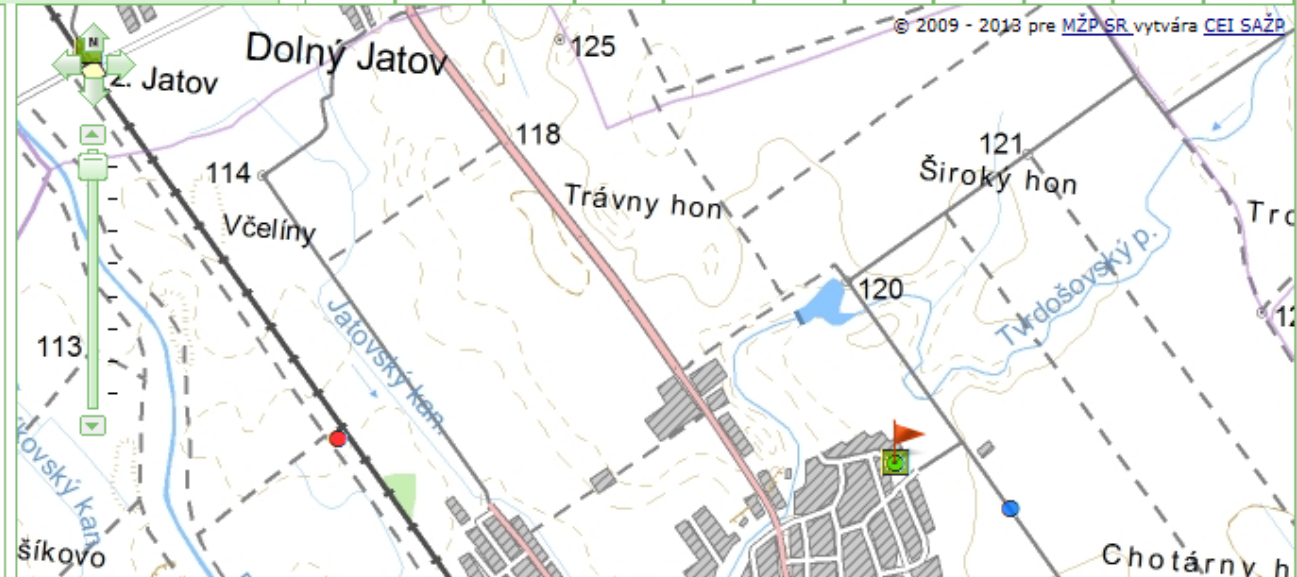




Vyhľadavanie Názov EZ Kraj Okres Obec Podrobné údaje registra EZ [i] [map] [pan] [hand] [zoom in] [zoom out] [home] [help]

Výsledky Mapový obsah Legenda

- Environmentálne záťaž (EZ)
 - Všetky EZ
 - EZ v registri A
 - EZ v registri B
 - EZ v registri C
 - EZ v registroch A, C súčasne
 - EZ v registroch B, C súčasne
- Doplnkové priestorové údaje
 - Ochrana prírody
 - Chránené stromy
 - Územia európskeho významu
 - Chránené vtáčie územia
 - Maloplošné chránené územia
 - Veľkoplošné chránené územia
- Monitoring
 - Databáza IMZZ
 - ČMS - Antropogénne sedimenty...
 - ČMS - Pôda
 - Databáza TPD
- Register skládok odpadov
- Administratívno-správne členenie
 - Hranice obcí
 - Hranice okresov
 - Hranice krajov



Výsledok identifikácie

[Všetky EZ]: skládka TKO

Stav vedenia evidencie odpadu :	nedostatočná, nehodnoverná
Evidencia zloženia odpadu podľa:	Zloženie odpadu podľa Vyhlášky MŽP SR 19/1996 Z.z.
Záznamový list skládky odpadov:	Záznamový list
Skládka je evidovaná v registroch EZ:	Názov EZ: skládka TKO C Sanovaná/rekultivovaná lokalita

[Pridať do okna "Výsledky"](#)

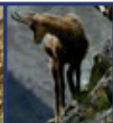
Štátny zoznam osobitne chránených častí prírody a krajiny (ŠZOCHPaK) Sústava chránených území členských krajín EU (Natura 2000)

ŠZOCHPaK Natura 2000:

- správca ŠOP SR, Banská Bystrica,
- zriaďovaný na základe zákona č. 543/2002 Zb. („zákon o ochrane prírody“),
- smernica Rady Európskych spoločenstiev č. 79/409/EHS o ochrane voľne žijúcich vtákov (známa tiež ako **smernica o vtákoch** - Birds Directive),
- smernica Rady Európskych spoločenstiev č. 92/43/EHS o ochrane biotopov, voľne žijúcich živočíchov a voľne rastúcich rastlín (známa tiež ako **smernica o biotopoch** - Habitats Directive).

***Je územie environmentálnej zát'aže
klasifikované ako kategória národnej resp.
európskej sústavy CHÚ?***





chránené vtáče územia

vtáky

územia eur. významu

biotopy

rastliny

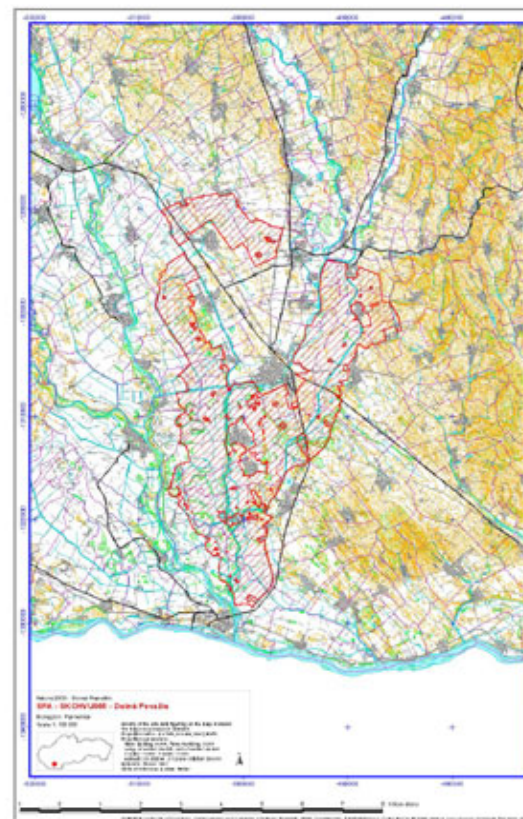
živočíchy

- Aktuality
- Čo je Natura 2000
- Legislatíva
- Hodnotenie vplyvov
- Lokality Natura 2000
- Metodiky
- Monitoring
- Reporting
- Manažment
- Publikácie a dokumenty
- Kontakty
- Diskusia
- Prihlásenie
- Záznamy k § 28
- Vyhlásenia (deklarácie)

Popis lokality

Názov	Dolné Považie
Kód územia	SKCHVU005
Kraj	Nitrianský
Správca územia	CHKO Dunajské luhy
Zakázané činnosti	(23.5 kB) doc
Platná vyhláška	(94.12 kB) pdf
Platnosť k	1.4.2012
Katastrálne územia	Kolárovo Nesvady Bajč Imež Bohatá Vrbová nad Váhom Hurbanovo Martovce Svätý Peter Komárno Jatov Rastislavice Tvrdošovce Šurany Mlynský Sek Dolný Ohaj Veľké Lovce Palárikovo Nitriansky Hrádok Bánov Bešeňov Nové Zámky Branovo Dvory nad Žitavou Zemné Andovce Komoča

Mapa lokality



Navrhované menežmentové opatrenia

Zakladanie vetrolamov a protieróznych pásov
 Ponechávanie stromov a drevnej hmoty v porastoch (ojedinele
 stojacich stromov, skupiny stromov a ležaniny)

Databáza integrovaného monitoringu bodových zdrojov znečistenia (IMBZZ)

IMBZZ:

- správca VÚVH, Bratislava
- zriaďovaná na základe požiadaviek Rámcovej smernice o vode 2000/60/ES pre dosiahnutie dobrého stavu vôd do roku 2015
- monitoring podzemných vôd v blízkosti potenciálnych znečisťovateľov (priemyselný podnik, skládka odpadov, odkalisko, stará environmentálna záťaž...).
- zdroj údajov - prevádzkovateľ

Je monitorovaná kvalita podzemných vôd územia EZ monitorovacím systémom základnej alebo doplnkovej monitorovacej siete?

Názov:	Amoniakálne ióny
Značka:	NH4+
Skupina ukazovateľa:	v registri nie je uvedené
Dĺžka obdobia hodnotenia kvality ukazovateľa:	päť rokov

Prekročené limitné hodnoty:		
Limit	Veľkosť limitu podľa právnej normy	Dátum odberu
indikačné kritérium	<=1.2000 mg/l	1. 6. 2008
intervenčné kritérium	<=2.4000 mg/l	1. 6. 2008



Klesajúci trend vývoja ukazovateľa
 Počet údajov hodnotenia trendu: 7
 Prvý dátum merania, ktoré vstupuje do hodnotenia trendu: 1. 6. 2008
 Posledný dátum merania, ktoré vstupuje do hodnotenia trendu: 7. 12. 2009

Názov:	Chloridy
Značka:	CL-
Skupina ukazovateľa:	v registri nie je uvedené
Dĺžka obdobia hodnotenia kvality ukazovateľa:	päť rokov

Prekročené limitné hodnoty:		
Limit	Veľkosť limitu podľa právnej normy	Dátum odberu
indikačné kritérium	<=100.0000 mg/l	7. 12. 2009



Stúpajúci trend vývoja ukazovateľa
 Počet údajov hodnotenia trendu: 7
 Prvý dátum merania, ktoré vstupuje do hodnotenia trendu: 1. 6. 2008
 Posledný dátum merania, ktoré vstupuje do hodnotenia trendu: 7. 12. 2009

Názov:	Suma jednosýtnych fenolov
Značka:	C6H6O
Skupina ukazovateľa:	v registri nie je uvedené
Dĺžka obdobia hodnotenia kvality ukazovateľa:	päť rokov

Prekročené limitné hodnoty:		
Limit	Veľkosť limitu podľa právnej normy	Dátum odberu
indikačné kritérium	<=0.0150 mg/l	16. 3. 2009
indikačné kritérium	<=0.0150 mg/l	7. 9. 2009
intervenčné kritérium	<=0.0600 mg/l	16. 3. 2009
intervenčné kritérium	<=0.0600 mg/l	7. 9. 2009

Názov:	Berýlium
Značka:	Be
Skupina ukazovateľa:	v registri nie je uvedené
Dĺžka obdobia hodnotenia kvality ukazovateľa:	

Čiastkový monitorovací systém - Pôda

ČMS-Pôda:

- správca VÚPOP Banská Bystrica, LVÚ Zvolen
- monitorovací systém pôd sa začal vytvárať na základe Uznesenia vlády SR č. 620 zo 7. septembra 1993
- sledovanie vývoja vlastností pôd (poľnohospodárskych a lesných), ktoré sú dôležité z hľadiska ich úrodnosti, ale aj sledovanie kontaminácie pôd rizikovými látkami
- 318 monitorovacích lokalít na poľnohospodárskych pôdach a 112 monitorovacích lokalít na lesnej pôde, 5 - ročný interval monitorovania

Je monitorovaná kvalita pôd?

2. monitorovací cyklus

Rizikové prvky vo výluhu M HNO₃, 2 M HCl

Hĺbka odberu vzorky: 0 - 10 cm

Názov ukazovateľa	Obsah kadmia vo výluhu 2M HNO₃
Hodnotenie rozsahom:	> = 0,3 mg.kg ⁻¹
Hodnotenie slovom:	nadlimitné
Vyhovujúci parameter:	podlimitné
Použitá metodika hodnotenia:	Rozhodnutie MP SR o najvyšších prípustných hodnotách škodlivých látok v pôde a o určení organizácií oprávnených zisťovať skutočné hodnoty týchto látok č. 531/1994 - 540
Názov ukazovateľa	Obsah olova vo výluhu 2M HNO₃
Hodnotenie rozsahom:	> = 30 mg.kg ⁻¹
Hodnotenie slovom:	nadlimitné
Vyhovujúci parameter:	podlimitné
Použitá metodika hodnotenia:	Rozhodnutie MP SR o najvyšších prípustných hodnotách škodlivých látok v pôde a o určení organizácií oprávnených zisťovať skutočné hodnoty týchto látok č. 531/1994 - 540
Názov ukazovateľa	Obsah chrómu vo výluhu 2M HNO₃
Hodnotenie rozsahom:	< 10 mg.kg ⁻¹
Hodnotenie slovom:	podlimitné
Vyhovujúci parameter:	podlimitné
Použitá metodika hodnotenia:	Rozhodnutie MP SR o najvyšších prípustných hodnotách škodlivých látok v pôde a o určení organizácií oprávnených zisťovať skutočné hodnoty týchto látok č. 531/1994 - 540
Názov ukazovateľa	Obsah zinku vo výluhu 2M HNO₃
Hodnotenie rozsahom:	> = 40 mg.kg ⁻¹
Hodnotenie slovom:	nadlimitné
Vyhovujúci parameter:	podlimitné
Použitá metodika hodnotenia:	Rozhodnutie MP SR o najvyšších prípustných hodnotách škodlivých látok v pôde a o určení organizácií oprávnených zisťovať skutočné hodnoty týchto látok č. 531/1994 - 540
Názov ukazovateľa	Obsah niklu vo výluhu 2M HNO₃
Hodnotenie rozsahom:	< 10 mg.kg ⁻¹
Hodnotenie slovom:	podlimitné
Vyhovujúci parameter:	podlimitné
Použitá metodika hodnotenia:	Rozhodnutie MP SR o najvyšších prípustných hodnotách škodlivých látok v pôde a o určení organizácií oprávnených zisťovať skutočné hodnoty týchto látok č. 531/1994 - 540

Digitálny archív Geofondu (DaG)

DaG:

- správca ŠGÚDŠ, Bratislava
- správa archívu spadá pod zákon č. 503/2007 Z.z. o archívoch a registratúrach a o doplnení niektorých zákonov
- Obsah DaG (stav 2008): bibliografické údaje (metadáta): 80.000 záverečných správ (od 1960)
- skenované záverečné správy (PDF a OCR): 600 súborov (od roku vydania 2004)

Je možné získať výsledky (v podobe záverečných správ) z realizovaných geologických úloh na lokalite klasifikovanej ako EZ?





Odhlásiť

Pomoc

Subor_bez_mena.pdf-1.htm - Foxit Reader


FILE HOME COMMENT VIEW FORM PROTECT SHARE HELP

Pages

1

2

3



Krosnianska 13, 040 22 Košice
 IČO 361 93 241 DIČ 361 93 241/697
 Obch. reg. Okr. súdu Košice I č.11164/V
 Tel.:055/729 72 34,5 Fax:055/729 72 30


1

H-34-428-B-d
 628.336

ZÁVEREČNÁ SPRÁVA

Státny geologický ústav Dionýza Štúra
 Geofond - archív
 E 84404

Názov geologickej úlohy:	Vojany - EVO - monitoring odkaliska 2002
Číslo úlohy:	2002 - 31
Obstarávateľ:	Slovenské elektrárne, a.s., Vojany
Riešitelia:	Ing. V. Pramuk Mgr. A. Jakubíková <i>Jakubikova</i>
Dátum vyhotovenia:	december 2002


Vladimir Fabian
Ing. Vladimír Fabian

1 / 140

66.67%

Digitálna ortofotomapa (DO)

DO:

- do 2013: Spojitá digitálna vektorová mapa (SVM 50), identifikácia priestorových prvkov len do mierkovej úrovne 1:50 000
- Google Maps Api: prístup k ortofotomape s vysokým rozlíšením, približne 1 m
- Google Maps Api: identifikácia vzájomných vzťahov medzi priestorovými prvkami na mape veľkej mierky
- Street View: poskytuje od roku 2012 detailné panoramatické pohľady ulíc (360° horizontálne a 290° vertikálne) v mnohých mestách SR.

Je možné identifikovať vzájomné vzťahy priestorových prvkov na mapách veľkých mierok?

Potrebujete preskúmať miesto z pozemskej perspektívy na úrovni ulice, resp. cesty pri ktorej leží objekt vášho záujmu (environmentálna zát'az, skládka odpadu, monitorovacie miesto...)?



Vektorová katastrálna mapa (VKM)

VKM:

- správca Geodetický a kartografický ústav Bratislava
- údaje poskytované na základe Zmluvy č. 97-31-13524/2006 o poskytnutí hromadných údajov z katastra nehnuteľností vo formáte Kokeš a dbf,
- parcely registra C KN (realizované) a parcely registra E KN (pripravované)
- ročná aktualizácia vrstiev.

Je možné identifikovať katastrálne územie, parcelu na ktorej sa EZ nachádza, resp. vlastnícke vzťahy k tejto parcele?



§5 Zákona č. 409/2011

Konanie o určení povinnej osoby

(1) Konanie o určení povinnej osoby začne krajský úrad životného prostredia

- a) z vlastného podnetu,
- b) na návrh vlastníka, užívateľa alebo správcu nehnuteľnosti, na ktorej sa nachádza environmentálna záťaž, ministerstva alebo na základe oznámenia podľa §7.

(2) Návrh vlastníka, užívateľa alebo správcu nehnuteľnosti obsahuje

- b) názov environmentálnej záťaže podľa registračného listu environmentálnej záťaže,
- c) **názov a kód katastrálneho územia podľa údajov z evidencie katastra nehnuteľností**, názov a číselný kód obce, okresu a kraja, v ktorom sa environmentálna záťaž nachádza.

(3) Rozhodnutie o určení povinnej osoby okrem všeobecných náležitostí obsahuje

- a) názov environmentálnej záťaže podľa registračného listu environmentálnej záťaže,
- b) **názov a kód katastrálneho územia**, názov a číselný kód obce, okresu a kraja, v ktorom sa environmentálna záťaž nachádza,



Výsledok identifikácie

[Vektorová katastrálna mapa
Veterná Poruba

Číslo parcely: 312/25

Názov a číslo
katastrálneho
územia: VeternáNázov a číslo
obce: VeternáNázov a číslo
okresu: LiptovskNázov a číslo
kraja: Žilinský

Ochrana prírodo

Chránené stro

Územia európe

Chránené vtáč

Maloplošné ch

Veľkoplošné c

Monitoring

Databáza IMZ

ČMS - Antorpe

ČMS - Pôda

Databáza TBD

Register skládok

Administratívne

Hranice obcí

Hranice okres

Hranice krajov

Vektorová kat



Katastrálny portál

Úradu geodézie, kartografie a katastra Slovenskej republiky



Informácie o portáli

Novinky

Napíšte nám

Aktualizácia údajov

Najčastejšie otázky

Pomocník

Vyhľadávanie

- Vlastníci
- Nezistení vlastníci
- List vlastníctva
- Parcela
- Stavba
- Byt/nebytový priestor

Zobrazenie mapy

- Zobrazenie mapy

Katastrálne konanie

- Informácie
- Prehľad
- Zobrazovanie prijatých návrhov
- Podanie oznámenia o zamýšľanom návrhu na vklad
- Import oznámenia o zamýšľanom návrhu na vklad
- Moje oznámenia

Elektronické formuláre

- Podanie oznámenia o zamýšľanom návrhu na vklad
- Import oznámenia o zamýšľanom návrhu na vklad
- Moje oznámenia

Moje zostavy

- Moje zostavy

[Rozšírené menu >>](#)

Vyhľadávanie podľa čísla parcely

Výber parametrov

Kraj * Žilinský ?

Vyhľadať

Okres * Liptovský Mikuláš ?

Vyhľadať


Obec * VETERNÁ PORUBA ?

Vyhľadať

Katastrálne územie * Veterná Poruba ?

Typ parcely * Parcela C ? Parcela E ?Typ výstupu * Výpis z Listu vlastníctva ? Výpis parcely ?

Číslo parcely * 312 / 25 ?

Overenie kódu *  ?

Nový kód

Dátum aktuálnosti popisných údajov: 10.05.2013

Dátum aktuálnosti údajov katastrálneho konania: 10.05.2013

*Povinný údaj

Vyhľadať

Vyčistiť

Upozornenie

Parcela nie je evidovaná na liste vlastníctva!

Detail parcely C 312/ 25

Vytvoriť zostavu

Zaradiť zostavu

Ak požadujete vytvorenie výpisu z listu vlastníctva vo formáte PDF, potom stlačte tlačidlo „Vytvoriť zostavu“ alebo „Zaradiť zostavu“.

Parcela registra C	312/ 25
Výmera parcely	53545 m2
Druh a spôsob využitia pozemku	Ostatné plochy
Príslušnosť k ZÚO	Pozemok je umiestnený mimo zastavaného územia obce

Číslo LV	
Súpisné číslo stavby	
Kód chránenej nehnuteľnosti	

[Zobrazíť parcelu na mape](#)

V prípade vytvorenia/zaradenia zostavy bude vygenerovaný Čiastočný výpis z LV

tlač

Klientská zóna

Prihlasovacie meno: ?

Heslo: ?

Pamätaj si ma na tomto počítači ?

Prihlásiť

Výber jazyka / Select a language

Slovenský jazyk ?

- Nová registrácia
- Zabudol som heslo
- Povoliť dotazy na pozadí (AJAX)



09 - 2013 pre MŽP SR vytvára CEI SAŽS



Medzinárodná konferencia Znečistené územia

Vysoké Tatry, 24. apríl 2014



Ďakujem za pozornosť...!



Investícia do vašej budúcnosti!

Dobudovanie Informačného systému
environmentálnych záťaží

Tento projekt je spolufinancovaný Európskou úniou/KF op | žp

